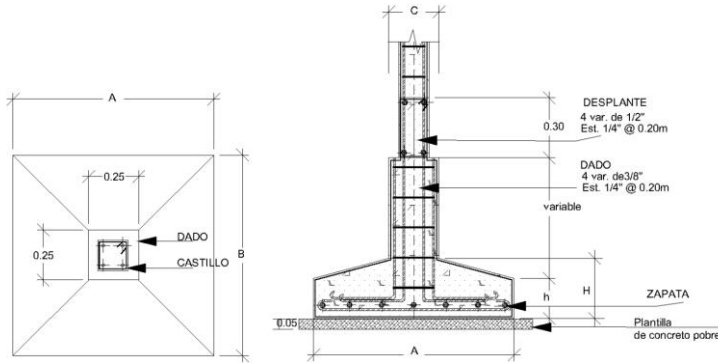


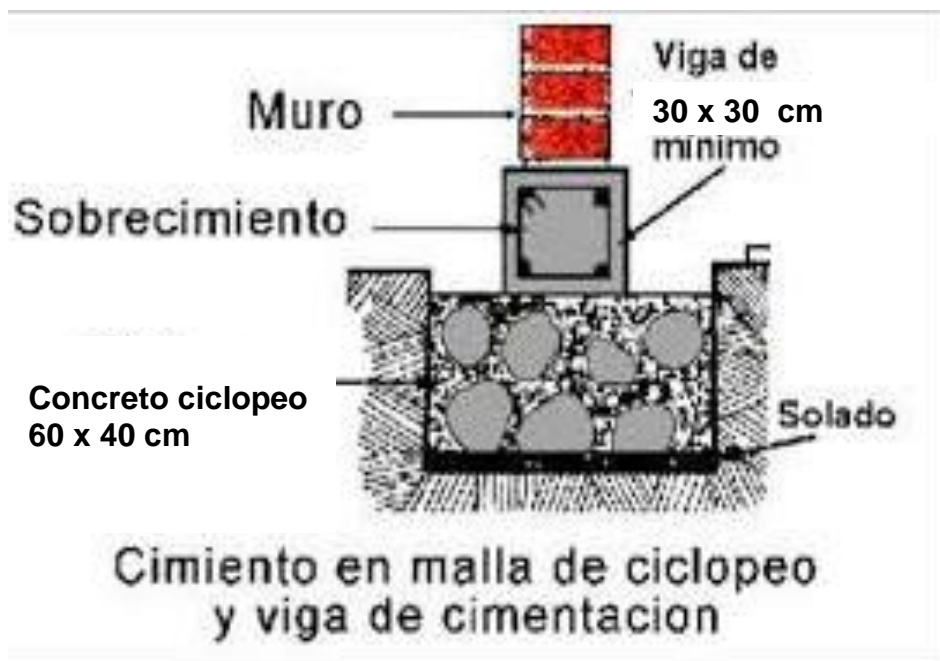
Determine las cantidades de obra (cemento, arena, triturado, agua) de los siguientes ítems.

- Determine las cantidades de obra de una Zapata con solado en concreto 1:3:3 y la zapata en concreto 1:2:3 como lo indica la figura.



A 1,50 mts
 B 2.00 mts
 H 0,60 mt
 h 0,40 mt

- Determine las cantidades de materiales para producir un concreto ciclópeo (cemento, arena, triturado, rajón) si se utiliza un 40 % de concreto 1:2:4 y el resto de rajón. Determine la cantidad de materiales de 1,0 ml de viga como lo indica la figura en concreto 1:2:2.



| TIPO CONCR. | RESIST. p.s.i | MATERIALES | | | | |
|----------------|------------------|---------------|-------------|---------------|-------------|---------------|
| | | CEMENTO KG | ARENA M3 | TRITUR. M3 | AGUA LTR | PRODUCC. % |
| 1:2:2 | 3500 | 420 | 0.67 | 0.67 | 250 | 5 |
| 1:2:3 | 3000 | 350 | 0.56 | 0.84 | 180 | 5 |
| 1:2:4 | 2500 | 300 | 0.48 | 0.95 | 170 | 5 |
| 1:3:4 | 2000 | 260 | 0.63 | 0.84 | 170 | 5 |
| 1:3:6 | 1500 | 210 | 0.5 | 1.00 | 160 | 5 |
| 1:2:3 IMP | 3000 | 350 | 0.56 | 0.84 | 180 | 5 |
| 1:2:4 IMP | 2500 | 300 | 0.48 | 0.95 | 170 | 5 |
| CICLOPEO | --- | | | | | |